

PVZ 系列气动角座阀

应用范围:

PVZ 系列气动角座阀广泛应用于罐装系统、啤酒酿造和饮料技术、化工工业、橡胶机械、食品工业、纺织印染和漂白、真空技术、水处理装置、清洗消毒高温灭菌、洗涤机械。



工作原理:

PVZ 系列气动角座阀根据控制方式分常开和常闭，常闭式为通入气源后，在气压的作用下推动活塞带动阀芯向上运动，将主阀开启，关闭气源后在复位弹簧的作用下将主阀关闭，常开式的动作与其正好相反。

订货号说明:

PVZ-□-□-□-□-□-□-□-□-□-□	工作电压: 1-DC24V; 2-AC220V
□	附加功能: E-防爆; X-限位开关
□	执行器型号: A-UPA; B-UPB
□	公称内径: 15-50 mm
□	连接方式: G-螺纹; F-法兰
□	流体温度: T2≤80℃; T3≤130℃; T4≤180℃
□	工作压力: P0-16bar
□	阀体材质: 1-WCB; 2-SS304; 3-SS316
□	工作原理: 1-常闭型; 2-标准型
□	系列号

技术参数:

介质: 水、气、油品及腐蚀性流体

流速: 比球阀高 50%的流速

稳定: 防水锤、寿命长

阀体材料: SS304、SS316 不锈钢

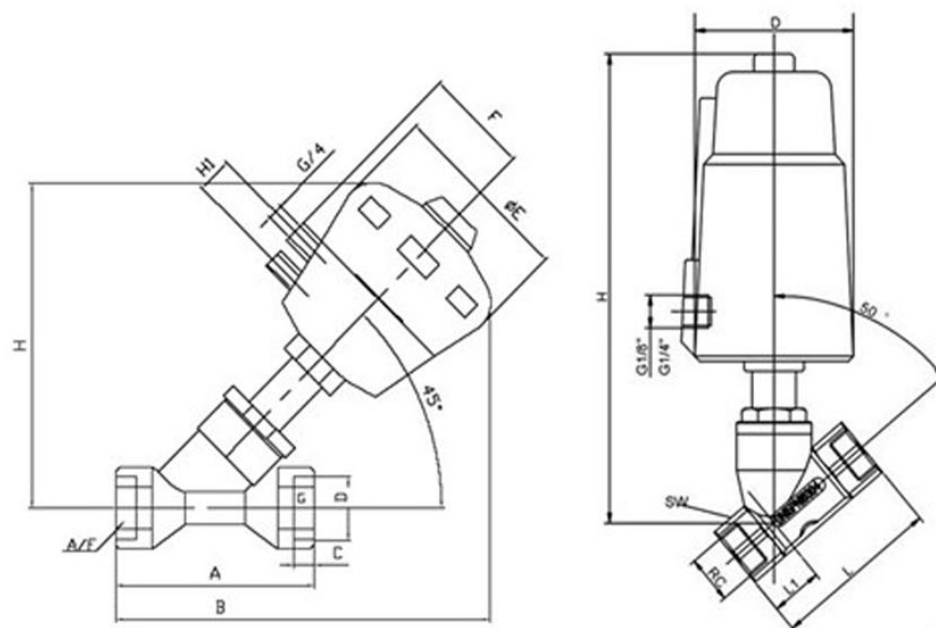
密封材料: PTFE(特制: 金属硬密封)

电气参数:

控制气体: 中性气体或压缩空气

气压: 单作用 (5-7bar); 双作用 (4-7bar)

外形结构:



A 型外形尺寸及应用参数(mm):

DN	G	A	B	C	F	H	A/F	φE	KV _m ³ /h	气源压力 (bar)
15	1/2	85	175	12	45	148	27	50	4.2	2.5-7.5
20	3/4	95	178	12	45	158	32	50	8.5	2.8-7.5
25	1	105	190	14	45	165	40	50	20	3.0-7.5
32	1 ¹ / ₄	120	225	16	52	185	50	63	30	3.2-7.5
40	1 ¹ / ₂	130	230	18	52	190	55	63	42	3.5-7.5
50	2	150	270	20	60	225	70	80	55	3.5-7.5

B 型外形尺寸及应用参数(mm):

DN	RC	L	L1	SW	H	D	执行器
10	3/8"	55	17	21	120	51	40
15	1/2"	70	21	26.5	138	51	40
20	3/4"	76	23	32	154	62	50
25	1"	90	25	40	168	62	50
32	1-1/4"	116	32	50	200	76	63
40	1-1/2"	116	32	55.5	215	92	80
50	2"	138	40	68.5	230	92	80
65	2-1/2"	168	51	85	268	117	100
80	3"	192	54	100	325	140	125

备注: 由于阀门的不同扭矩和特殊流体的需要, 而另行配置不同的气动执行器时, 以上尺寸随之变化。